



2022.7

第2回 福岡県ウェブ合同会社説明会



BIZ.REFINE

ビズ・リファイン株式会社

経営理念

ワクワクするビジネスを創造し、
お客様、協力企業、社員とその家族が幸せにな
ろう。

- 一. 社会に必要とされる会社になろう。
- 一. 世のため、人のためになる会社になろう。
- 一. 全社員がやりがいと誇りを持てる会社になろう。

事業内容

■ システムエンジニアリングサービス

- 協力企業様と一緒に、様々な業界の各種案件を上流から下流まで手掛けています。

■ システムの受託開発

- システムのご提案から開発、運用保守まで、システム化支援を提供しています。

■ Webサイト制作・保守

- ホームページのデザインからコーディングや保守までワンストップで対応しています。

■ ICT教育事業

- ITエンジニアの育成のため、新入社員研修や講師派遣、カリキュラム作成の支援などを行っています。

■ 自社サービス「ふるリモ」の運営

新規事業「ふるリモ」って何？

地方人材活性プロジェクト

ふるリモ
FURUSATO Full-Remote **エンジニア**

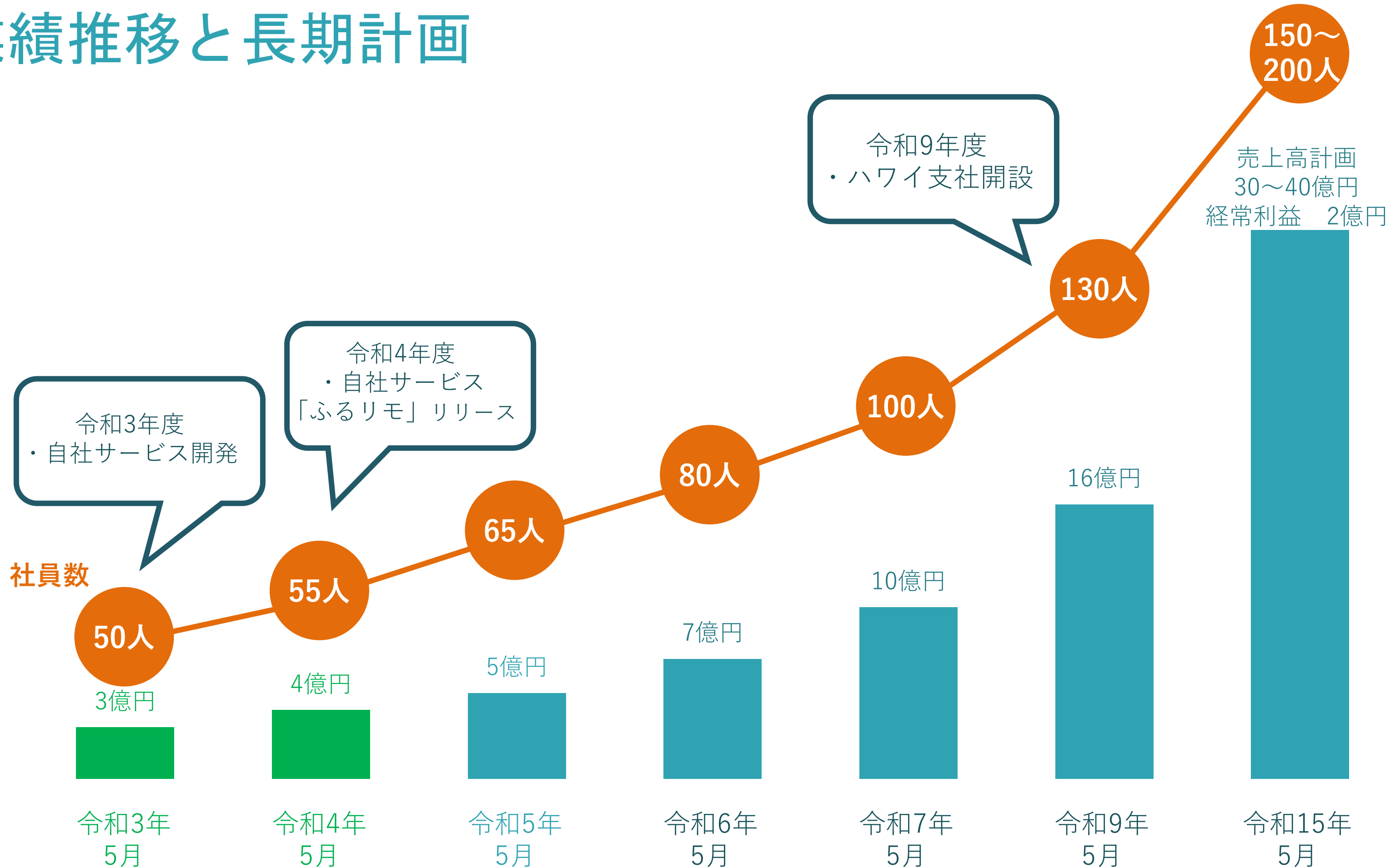


詳しくはこちらへ

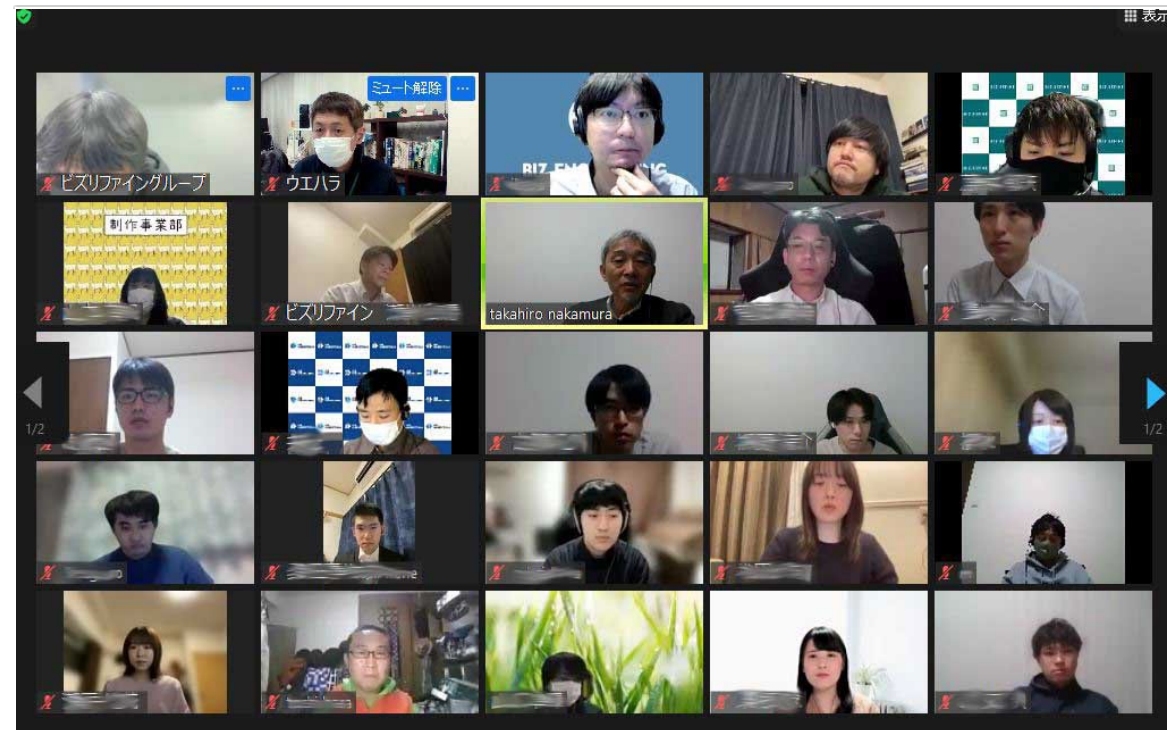
こんな会社です

- 設立10年目のまだまだ若い会社です。
- 社員数は55名(2022年7月現在)。社員の平均年齢は33.歳（技術職のみ29.7歳）。
- 技術職49名（システム事業部46名、制作事業部3名）、非技術職6名（社長室、営業部）。
- 男女比6:4、システム開発の会社では珍しく多くの女性社員が活躍しています。
- 2022年4月に初の自社サービス「ふるリモ エンジニア」をリリースしました。
- 2027年にハワイ支社を立ち上げます（※予定）。
- 年間休日は120日程度。有給休暇取得率も高いです。
- 子育てをする女性に優しい勤務体制（福岡県子育て応援宣言企業）
- 平均時間外労働（残業）は、月に12～20時間程度です。
- 福利厚生 の充実に力を入れています
確定拠出年金制度、育児・介護休暇制度、書籍購買制度、副業OK、社内部活動助成制度、団体生命保険加入
オンライン英会話学習サービス、※2022年度準備中：資格奨励金制度、オンライン技術研修サービスの導入

業績推移と長期計画

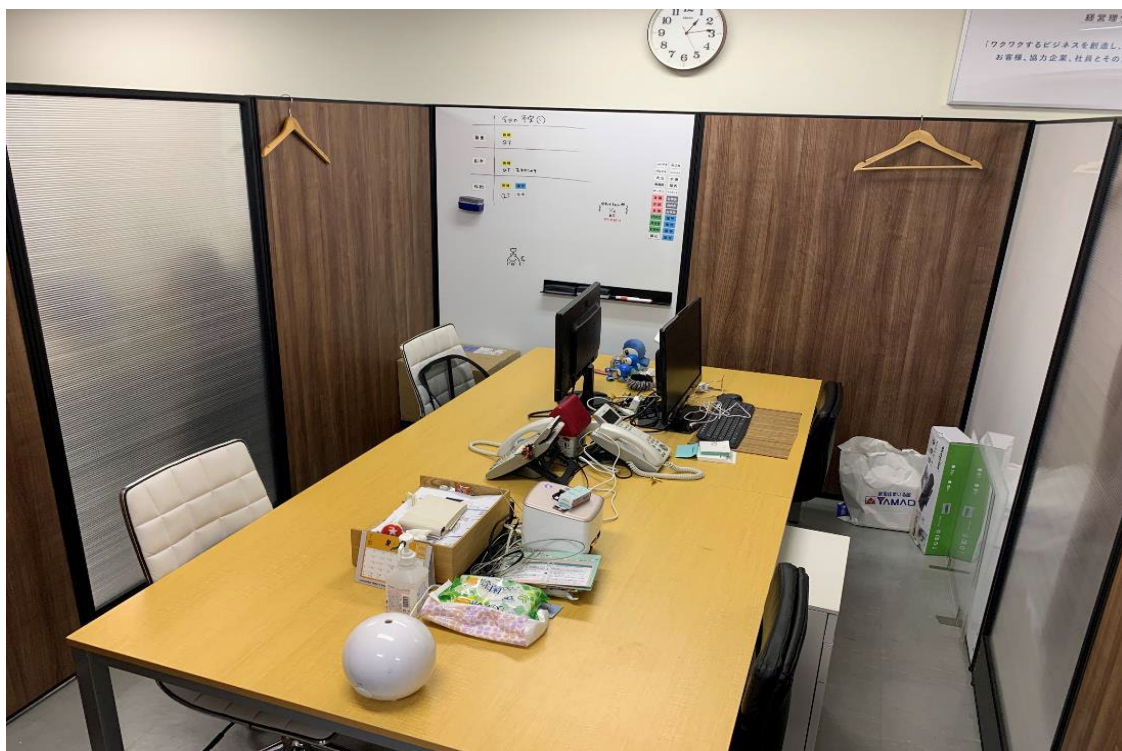


写真で紹介①：全体ミーティングの様子



ZOOMによるオンライン全体Mtg

写真で紹介②：社内の雰囲気



写真で紹介③：社内イベント



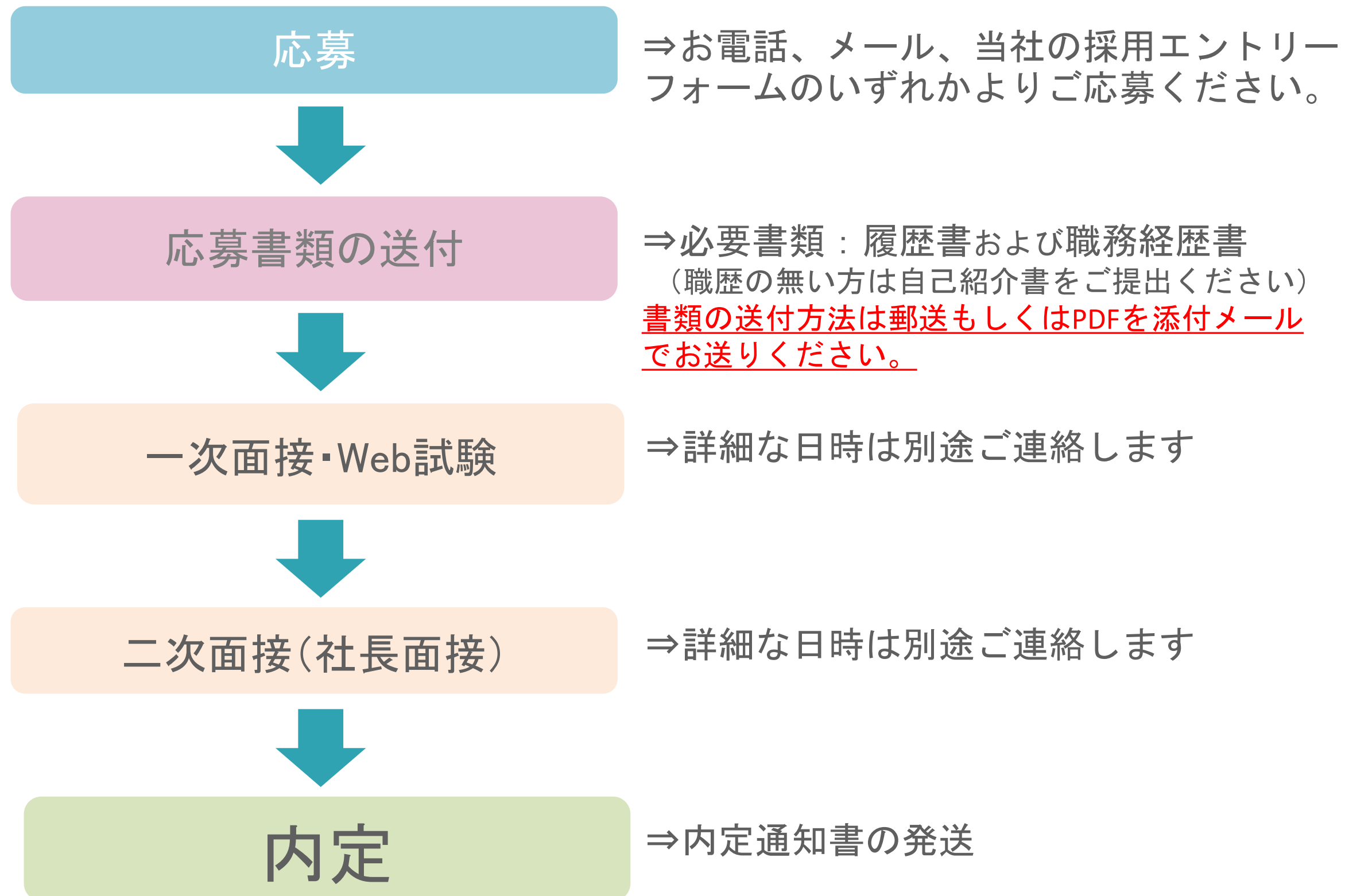
採用について

1. 募集要項
2. 応募・選考スケジュール

募集要項

応募概要			
募集職種(募集人員)	システムエンジニア、プログラマ、インフラエンジニア(各若干名)		
対象となる方	短大・専門卒以上、実務経験不問		
試用(契約)期間 ※	入社6ヶ月間は契約社員(内、2ヶ月間は試用期間)後、正社員登用		
選考方法	Web試験	適性検査および能力検査	面接 1次・2次
	その他	※人物重視の選考を行います。	
勤務条件			
賃金	185,000円～(内訳:固定給 160,000円～+職務手当20,000円+通信手当5,000円)+通勤手当		
	残業手当(全額支給:15分単位)、家族手当、役職手当、永続勤務手当(4年目以降2万円/月)		
	住宅手当(一律2万円/月:関東勤務のみ)、赴任手当(一律3万円/月:関東勤務のみ)		
試用期間中	職務手当(20,000円)は試用期間終了後から付与		
勤務時間	9:00～18:00 または配属先により変動有		
休日休暇	完全週休2日制/祝祭日/GW/年末年始 ※年間休日120日		
	慶弔休暇/年次有給休暇/育児・介護休暇		
賞与	年2回(7月、12月) ※業績による	昇給	年2回(1月、7月)
勤務地	福岡、関東(希望者のみ)		
福利厚生			
各種保険	健康保険/厚生年金/労働災害補償保険/雇用保険 ※労働組合なし		
その他	確定拠出年金制度、社内部活動助成制度、オンライン英会話		
	副業制度、図書費助成制度、団体生命保険加入		
各種行事	花見(BBQ)、社員旅行、忘年会など		

応募方法・選考スケジュール



【応募先】

092-791-4664

recruit@bizrefine.co.jp

採用エントリーフォームQRコード



【面接会場】

福岡市中央区天神1-15-32-5F
ビズリファイン株式会社

採用担当：社長室 植原

【仲間募集】

ご応募お待ちしております。

ご質問等は、
ビズ・リファイン株式会社
社長室 植原まで
recruit@bizrefine.co.jp
092-791-4664